



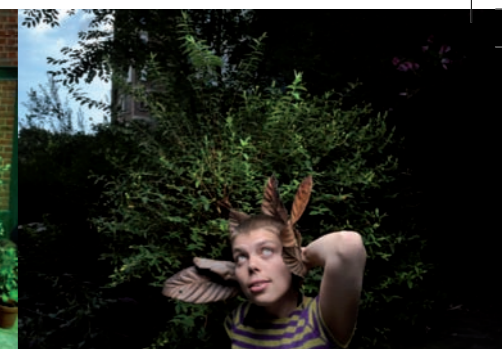
Les Bambouphones



Bibliobus



La Nuit tous les chats sont gris



Porcelaine



Balaxy Orchestra



Loges musicales



Mumobox



Jeu de piste



HAPPY DAY DES ENFANTS

ENTRÉE LIBRE DE 12H À 18H30



12H00
12H15
12H45

12H
Marockin' Brass
Place du Théâtre

12H15
La Nuit tous les chats sont gris
(spectacle musical) - Rotonde
Loges musicales
(concerts surprises) - Loges des artistes
Mumobox
(atelier) - Foyer de la danse

12H45
Les Bambouphones
(démonstration) - Foyer

13H30

13H30
Mumobox
(atelier) - Foyer de la danse

14H15
14H30
14H45

14H15
Loges musicales
(concerts surprises) - Loges des artistes

14H30
Marockin' Brass
(fanfare) - Place du Théâtre et Foyer

14H45
Mumobox
(atelier) - Foyer de la danse

15H00
15H30

15H
La Nuit tous les chats sont gris
(spectacle musical) - Rotonde
Porcelaine
(spectacle musical) - Studio

15H30
Balaxy Orchestra
(concert) - Grande Salle

EN CONTINU

Les Bambouphones
(installation) - Foyer

Bibliobus
Place du Théâtre

Jeu de piste
Départ Grand Hall

EN
CONTINU

18H
La Nuit tous les chats sont gris
(spectacle musical) - Rotonde

18H30
Balaxy Orchestra
(concert) - Grande Salle

18H00
18H30

17H
Balaxy Orchestra
(concert) - Grande Salle

17H15
Mumobox
(atelier) - Foyer de la danse

17H30
Marockin' Brass
(fanfare) - Foyer et Place du Théâtre
Porcelaine
(spectacle musical) - Studio

17H45
Loges musicales
(concerts surprises) - Loges des artistes

17H00
17H15
17H30
17H45

16H
Mumobox
(atelier) - Foyer de la danse
Les Bambouphones
(démonstration) - Foyer

16H15
Loges musicales
(concerts surprises) - Loges des artistes

16H30
Marockin' Brass
(fanfare) - Place du Théâtre et Foyer

16H00
16H15
16H30