

# CENDRILLON

**OPÉRA DE JULES MASSENET**  
**DIRECTION MUSICALE CLAUDE SCHNITZLER**  
**MISE EN SCÈNE LAURENT PELLY**  
**AVEC L'ORCHESTRE NATIONAL DE LILLE**  
**ET LE CHOEUR DE L'OPÉRA DE LILLE**

Ma 15, Ve 18, Ma 22\*, Je 24, Ma 29 mai à 20h  
 Di 20 mai à 16h\* & Sa 26 mai à 18h\*

**2 séances « Opéra en famille » :**  
**Di 20 mai à 16h & Sa 26 mai à 18h**  
**au tarif Opéra en famille**  
**(adulte 30 € / -18 ans 15 €)**  
 \* séances avec audiodescription

**Sur toutes les séances,**  
**tarifs 5/12/28/45/64 €**  
**& tarif -18 ans (-20%)**



Entre la mièvrerie acidulée des studios Disney et la cruauté de Perrault ou des frères Grimm, l'adaptation lyrique de *Cendrillon* par Massenet prend des allures de comédie pleine de gaieté. Cet aspect n'a pas échappé au metteur en scène Laurent Pelly, lui qui s'est illustré dans les maisons d'opéra les plus prestigieuses. La délicatesse dont fait preuve Massenet dans la peinture des sentiments bénéficie d'une distribution francophone de premier ordre et d'un chef, Claude Schnitzler, qui dispose d'une remarquable expérience de ce répertoire. On peut faire confiance à l'attachement des musiciens de l'Orchestre national de Lille à un certain raffinement français pour nous rappeler qu'après *Werther* et *Manon*, *Cendrillon* est vraiment le troisième chef-d'œuvre lyrique de Massenet.

[www.opera-lille.fr](http://www.opera-lille.fr) 0820 48 9000



## INFOS PRATIQUES

**Accès aux salles à l'Opéra de Lille**  
 L'accès au Happy Day est gratuit, dans la limite des places disponibles.

Le programme et les horaires sont susceptibles de modifications. La Grande Salle est accessible uniquement pour assister aux spectacles.

Tous les spectateurs assistant aux spectacles et ateliers doivent être munis d'un billet.

**Les billets sont à retirer gratuitement à l'accueil dans le Grand Hall 1 à 2h avant chaque représentation.**

Les personnes handicapées et à mobilité réduite peuvent accéder à la Grande Salle et au Foyer en ascenseur, merci de vous signaler à l'accueil.

Ce Happy Day a été conçu en collaboration avec **Ictus**, ensemble en résidence à l'Opéra de Lille, les **Harmonies de Marquion**, **Quesnoy-sur-Deûle**, **Marles-les-Mines**, **Koninklijke Harmonie Eendracht Kortrijk-Aalbeke (BE)**, **Lille-Fives**.

Opéra de Lille

2, rue des Bons-Enfants, B.P.133  
 F-59001 Lille cedex  
 Informations & billetterie Ma-Sa 12h-19h  
 Guichets rue Léon Trulin, Lille  
 +33 (0)820 48 9000  
[www.opera-lille.fr](http://www.opera-lille.fr)

Gare Saint Sauveur

Boulevard Jean-Baptiste Lebas  
 59800 Lille

**JOURNÉE EUROPÉENNE DE L'OPÉRA**  
**TOUS À L'OPÉRA!**



Conception graphique : element-s  
 Photos : Frédéric Iovino, Clémence Héroult,  
 Santa Fé Opéra/Ken Howard  
 Ne pas jeter sur la voie publique.  
 1-128934 / 2-128935 / 3-128936

# OPERA DE LILLE SAMEDI 12 MAI **HAPPY DAY!**

**OPÉRA DE LILLE 12H-18H GARE SAINT SAUVEUR 17H-21H**

Entrée libre



# SAMEDI 12 MAI HAPPY DAY !

JOURNÉE EUROPÉENNE DE L'OPÉRA /  
TOUS À L'OPÉRA !

Entrée libre

Coup d'envoi des représentations de *Cendrillon* à l'Opéra de Lille, cette journée Happy Day du samedi 12 mai est l'occasion de fêter les Journées européennes de l'Opéra : magie des contes et surprises musicales sont au rendez-vous de 12h à 18h en accès libre à l'Opéra, mais pas seulement ! On fête aussi l'opéra en fanfare à la Gare Saint Sauveur : 5 orchestres d'harmonie de Belgique et de la Région se donnent rendez-vous dès 17h pour une soirée festive qui se termine en cabaret contemporain avec les musiciens d'Ictus, au Bistrot de Saint So.

Samedi 12 mai, allons tous à l'Opéra !

## IL ÉTAIT UNE FOIS... À L'OPÉRA DE LILLE 12H-18H

12H30, 13H30  
AUTOUR D'ALICE

Avec  
**Donatienne**  
Michel-Dansac soprano,  
Véronique Briel piano  
Variations musicales  
autour du personnage  
d'Alice au pays des merveilles  
avec John Duke, Éric Satie,  
Unsuk Chin et Lewis Carroll.

## AU PROGRAMME À LA GARE SAINT SAUVEUR 17H-21H



12H10, 14H30, 16H30  
MASSIVE CENTRAL  
Musique et arrangements  
Dick van der Harst

Découvrez le  
folklore-groove-contemporain  
de Massive Central :  
deux hautbois, trombone,  
saxophones ténor et basse  
et tambour.  
Une musique festive,  
vivante et attachante.



14H, 16H  
QUATUOR LÉONIS  
Ravel :  
conte et métamorphoses

Au programme :  
quatuor de Ravel  
et petits arrangements  
pour quatuor à cordes autour  
de quelques célèbres figures  
du conte.

Dans le cadre  
du printemps 2012  
à Saint Sauveur



## 12H-18H À L'OPÉRA CONCERTS, MAQUETTES SONORES, ATELIER-CHŒUR, ET AUTRES SURPRISES !

Retrait des billets gratuits sur place à l'accueil :  
dès 12h pour les concerts de 12h30 à 14h30  
dès 14h pour les concerts de 15h à 16h30  
dès 16h30 pour le concert de 17h30

## 17H & EN SOIRÉE À LA GARE SAINT SAUVEUR FANFARES, SOIRÉE CABARET ICTUS AU BISTROT ST SO

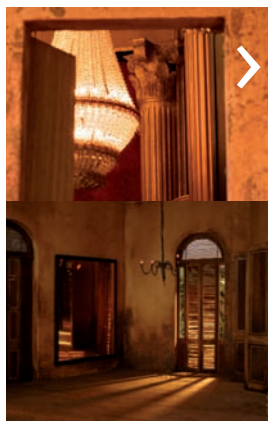
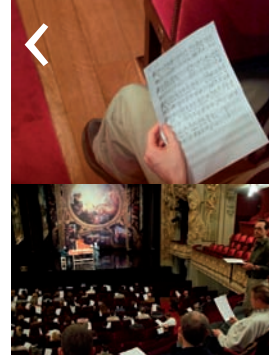
Accès libre.

15H30, 17H30  
PIANTI E DONNE  
Françoise Semellaz mezzo-soprano,  
Philippe Couvert violon,  
Dominique Dujardin violoncelle,  
Emer Buckley clavecin,  
Rémi Cassaigne théorbe.  
Hommage à une héroïne  
du féminisme italien,  
Sibilla Aleramo.  
Quelques extraits de son roman  
*Una donna* en alternance  
avec des airs et canzonette  
de Frescobaldi,  
Marini Merula, Monteverdi...



15H  
ATELIER-CHŒUR

Être choriste,  
et chanter quelques extraits  
de *Cendrillon* de Massenet :  
cela devient facile  
sous la baguette  
d'Yves Parmentier,  
chef du chœur  
de l'Opéra de Lille !



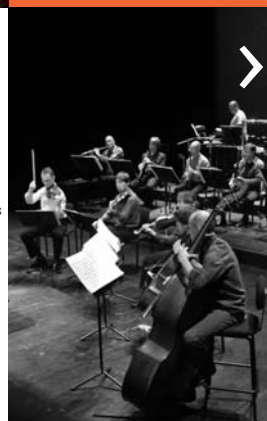
EN CONTINU  
MAQUETTES  
SONORES ET VISUELLES  
De Cécile Léna scénographe.

Interpréter l'espace, c'est le travail  
du scénographe de théâtre.  
Dans ce parcours à travers  
6 maquettes sonores,  
Cécile Léna invente des ambiances  
traduites par la lumière,  
l'espaces et les paysages sonores.  
Coproduction  
Opéra National de Bordeaux,  
Office Artistique Régional d'Aquitaine  
(OARA).



EN CONTINU  
DAMASSAMA

Installation interactive  
de Léonore Mercier.  
Amphithéâtre de bols tibétains,  
le Damassama réserve au visiteur  
la place de chef d'orchestre :  
ses gestes entraînent des réactions  
musicales par capteurs interposés.  
En partenariat avec  
l'équipe de recherche MINT  
(Université Lille 1, CNRS,  
LIFL UMR 8022 & IRCICA,  
INRIA Lille Nord-Europe)  
et Le Fresnoy, Studio national  
des arts contemporains.



EN SOIRÉE 21H  
AU BISTROT DE SAINT SO  
CABARET ICTUS

Au programme  
*The Wayward* (l'égaré)  
de Harry Partch (1901-1974)  
et quelques curiosités musicales  
contemporaines et jazzy  
Avec Mike Schmid, voix  
& Ictus, ensemble en résidence  
à l'Opéra de Lille  
Un programme à découvrir  
également vendredi 11 mai à 20h15  
dans le cadre du Festival  
de Flandre Courtrai.



17H30  
FRESCO  
de Luca Francesconi  
(né en 1956)  
Direction François Deppe  
Avec les harmonies  
de Marquion,  
Quesnoy-sur-Deûle,  
Marles-les-Mines,  
Koninklijke Harmonie  
Eendracht  
Kortrijk-Aalbeke (BE),  
Lille-Fives

Avec les musiciens d'Ictus, le Bistrot de Saint So se transforme en un cabaret insolite : l'ambiance reste la même mais les artistes vont vous surprendre avec des pièces aussi curieuses qu'inattendues de musique contemporaine. C'est le cas de *The Wayward* de Harry Partch : cette musique hors normes évoque une sorte de "blues expérimental", faisant appel à la voix et à plusieurs "instruments transformés" : une guitare folk à 12 cordes, un banjo, une cithare, un orgue à anches Chicago, un piano microtonal, un trombone et des percussions...